

Interruttori



INTERRUTTORI E DEVIATORI

SUBMINIATURA

MINIATURA

A LEVA

DA PANNELLO

DEVIATORI A LEVETTA

MICROPULSANTI

DEVIATORI A SLITTA

INTERRUTTORI A CHIAVE

STACCABATTERIE

INTERRUTTORI E DEVIATORI SUBMINIATURA

Cod. 24.5000.16

INTERRUTTORE SUBMINIATURA UNIPOLARE



Tensione di lavoro 250Vca
Corrente 1A max
Leva ottone nichelato, Terminali a saldare.

Funzione: ON-OFF
Tipo: SPST
Terminali: 2

Cod. 24.5200.16

DEVIATORE SUBMINIATURA UNIPOLARE



Tensione di lavoro 250Vca
Corrente 1A max
Leva ottone nichelato, Terminali a saldare.

Funzione: ON-ON
Tipo: SPDT
Terminali: 3

DEVIATORE SUBMINIATURA BIPOLARE



Tensione di lavoro 250Vca
Corrente 1A max
Leva ottone nichelato, Terminali a saldare.

Codice	24.5000.26	24.5000.29
Funzione	ON-ON	ON-OFF-ON
Tipo	DPDT	DPDT
Terminali	6	6

INTERRUTTORI E DEVIATORI MINIATURA

DEVIATORE MINIATURA UNIPOLARE



Tensione di lavoro 250Vca, Corrente 3A max
Leva ottone nichelato, Terminali a saldare.

Codice	Funzione	Tipo	Terminali
24.5200.17	(ON)-OFF-(ON)	SPDT	3
24.5200.18	ON-OFF-(ON)	SPDT	3
24.5200.19	ON-OFF-ON	SPDT	3
24.5200.20	ON-ON	SPDT	3

Cod. 24.5200.21

DEVIATORE MINIATURA UNIPOLARE



Tensione di lavoro 250Vca
Corrente 3A max
Leva ottone nichelato, Terminali da c.s.

Funzione: ON-ON
Tipo: SPDT
Terminali: 3

Cod. 24.5000.36

INTERRUTTORE MINIATURA BIPOLARE



Tensione di lavoro 250Vca
Corrente 3A max
Leva ottone nichelato, Terminali da c.s.

Funzione: ON-OFF
Tipo: DPDT
Terminali: 4

DEVIATORE MINIATURA BIPOLARE



Tensione di lavoro 250Vca
Corrente 3A max
Leva ottone nichelato, Terminali a saldare.

Codice	Funzione	Tipo	Terminali
24.5200.29	ON-OFF-ON	DPDT	6
24.5000.30	(ON)-OFF-(ON)	DPDT	6
24.5000.31	ON-OFF-(ON)	DPDT	6

DEVIATORE MINIATURA BIPOLARE



Tensione di lavoro 250Vca
Corrente 3A max
Leva ottone nichelato, Terminali da c.s.

Codice	24.5000.38	24.5200.22
Funzione	ON-OFF-(ON)	ON-ON
Tipo	DPDT	DPDT
Terminali	6	6

Cod. 24.5200.23

DEVIATORE MINIATURA TRIPOLARE



Tensione di lavoro 250Vca
Corrente 3A max
Leva ottone nichelato, Terminali a saldare.

Funzione: ON-ON
Tipo: 3PDT
Terminali: 9

Cod. 24.5200.24

DEVIATORE MINIATURA QUADRIPO-LARE



Tensione di lavoro 250Vca
Corrente 3A max
Leva ottone nichelato, Terminali a saldare.

Funzione: ON-ON
Tipo: 4PDT
Terminali: 12

INTERRUTTORI E DEVIATORI A LEVA

Cod. 24.5200.50

INTERRUTTORE UNIPOLARE



Tensione di lavoro 250Vca
Corrente 1A max
Leva ottone nichelato
Terminali a saldare.

Funzione: ON-OFF
Tipo: SPST
Terminali: 2

Cod. 24.5210.00

INTERRUTTORE UNIPOLARE



Tensione di lavoro 250Vca
Corrente 2A max
Leva ottone nichelato
Terminali a saldare.

Funzione: ON-OFF
Tipo: SPST
Terminali: 2

Cod. 24.5212.00

INTERRUTTORE UNIPOLARE



Tensione di lavoro 250Vca
Corrente 1A max
Leva nera
Terminali a saldare.

Funzione: ON-OFF
Tipo: SPST
Terminali: 2

Cod. 24.5220.00

INTERRUTTORE UNIPOLARE



Tensione di lavoro 250Vca
Corrente 10A max
Leva ottone nichelato
Terminali fissaggio a vite

Funzione: ON-OFF
Tipo: SPST
Terminali: 2

Cod. 24.5225.00

INTERRUTTORE UNIPOLARE



Tensione di lavoro 250Vca
Corrente 10A max
Leva ottone nichelato
Terminali faston da 4,8mm

Funzione: ON-OFF
Tipo: SPST
Terminali: 2

DEVIATORE UNIPOLARE



Tensione di lavoro 250Vca
Corrente 10A max
Leva ottone nichelato, Terminali fissaggio a vite

Codice	24.5220.02	24.5220.04
Funzione	ON-ON	ON-OFF-ON
Tipo	SPDT	SPST
Terminali	3	3

DEVIATORE UNIPOLARE



Tensione di lavoro 250Vca
Corrente 10A max
Leva ottone nichelato, Terminali faston da 4,8mm

Codice	24.5225.01	24.5225.02
Funzione	ON-ON	ON-OFF-ON
Tipo	SPDT	SPDT
Terminali	3	3

Cod. 24.5200.51

INTERRUTTORE BIPOLARE



Tensione di lavoro 250Vca
Corrente 2A max
Leva ottone nichelato
Terminali a saldare.

Funzione: ON-OFF
Tipo: DPST
Terminali: 4

Cod. 24.5222.00

INTERRUTTORE BIPOLARE



Tensione di lavoro 250Vca
Corrente 10A max
Leva ottone nichelato
Terminali fissaggio a vite

Funzione: ON-OFF
Tipo: DPST
Terminali: 4

Cod. 24.5226.02

INTERRUTTORE BIPOLARE



Tensione di lavoro 250Vca
Corrente 10A max
Leva ottone nichelato
Terminali faston da 4,8mm

Funzione: ON-OFF
Tipo: DPST
Terminali: 4

Cod. 24.5200.55

DEVIATORE BIPOLARE



Tensione di lavoro 250Vca
Corrente 6A max
Leva ottone nichelato
Terminali fissaggio a vite

Funzione: ON-OFF-ON
Tipo: DPDT
Terminali: 6

DEVIATORE BIPOLARE



Tensione di lavoro 250Vca
Corrente 10A max
Leva ottone nichelato
Terminali fissaggio a vite

Codice	24.5222.02	24.5222.04
Funzione	ON-ON	ON-OFF-ON
Tipo	DPDT	DPDT
Terminali	6	6

DEVIATORE BIPOLARE



Tensione di lavoro 250Vca, Corrente 10A max
Leva ottone nichelato, Terminali faston da 4,8mm

Codice	24.5226.00	24.5226.01
Funzione	ON-ON	ON-OFF-ON
Tipo	DPDT	DPDT
Terminali	6	6

DEVIATORI A LEVETTA

DEVIATORE MINIATURA CON PULSANTE



Tensione di lavoro 250Vca
Forza azionamento 200 gr
Terminali faston da 4,8mm

Codice	24.2860.10	24.2860.40
Corrente max. (A)	10	16

Cod. 24.2862.12

DEVIATORE MINIATURA CON LEVA



Tensione di lavoro 250Vca
Corrente 10A max
Forza azionamento 150 gr
Terminali faston da 4,8mm

Cod. 24.2863.06

DEVIATORE MINIATURA CON LEVA LUNGA



Tensione di lavoro 250Vca
Corrente 10A max
Forza azionamento 60 gr
Terminali faston da 4,8mm

Cod. 24.2866.12

DEVIATORE MINIATURA A LEVA CON ROTELLA



Tensione di lavoro 250Vca
Corrente 10A max
Forza azionamento 120 gr
Terminali faston da 4,8mm

Cod. 24.2893.00

DEVIATORE SUBMINIATURA CON PULSANTE



Tensione di lavoro 250Vca
Corrente 3A max
Forza azionamento 125 gr
Terminali a saldare

Cod. 24.2891.00

MICRODEVIATORE CON LEVA



Tensione di lavoro 250Vca
Corrente 3A max
Forza azionamento 70 gr
Terminali a saldare

Cod. 24.2892.00

DEVIATORE SUBMINIATURA CON LEVA



Tensione di lavoro 250Vca
Corrente 3A max
Forza azionamento 40 gr
Terminali dac.s.

Cod. 24.2894.00

DEVIATORE SUBMINIATURA CON LEVA LUNGA



Tensione di lavoro 250Vca
Corrente 3A max
Forza azionamento 125 gr
Terminali a saldare

Cod. 24.2895.00

DEVIATORE SUBMINIATURA CON LEVA CURVA



Tensione di lavoro 250Vca
Corrente 3A max
Forza azionamento 125 gr
Terminali a saldare

Cod. 24.2845.07

DEVIATORE MINIATURA CON PULSANTE



Tensione di lavoro 250Vca
Corrente 3A max
Forza azionamento 50 gr
Terminali a saldare

INTERRUTTORI E DEVIATORI DA PANNELLO

INTERRUTTORE UNIPOLARE



Tensione di lavoro 250Vca
Corrente 6A
Terminali faston 4,8mm

Codice	Tasto	Funzione	Tipo	Terminali
24.2333.00	Rosso	ON-OFF	SPST	2
24.2333.02	Bianco	ON-OFF	SPST	2

DEVIATORE UNIPOLARE



Tensione di lavoro 250V
Corrente 3A max
Terminali Faston 4,8mm

Codice	Tasto	Funzione	Tipo	Terminali
24.2334.00	Rosso	ON-ON	SPDT	3
24.2334.02	Bianco	ON-ON	SPDT	3

INTERRUTTORE UNIPOLARE



Tensione di lavoro 250Vca
Corrente 6A
Terminali faston 4,8mm

Codice	24.2060.00	24.2060.10
Tasto	Rosso	Rosso luminoso
Funzione	ON-OFF	ON-OFF
Tipo	SPST	SPST
Terminali	2	3

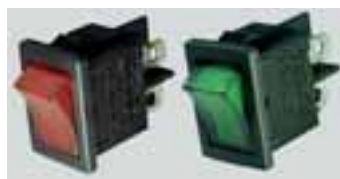
INTERRUTTORE BIPOLARE



Tensione di lavoro 250Vca
Corrente 6A
Terminali faston 4,8mm

Codice	Tasto	Funzione	Tipo	Terminali
24.2335.00	Rosso	ON-OFF	DPST	4
24.2335.02	Bianco	ON-OFF	DPST	4

INTERRUTTORE BIPOLARE



Tensione di lavoro 250Vca, Corrente 6A
Terminali faston 4,8mm

Codice	Tasto	Funzione	Tipo	Terminali
24.2336.00	Rosso luminoso	ON-OFF	DPST	4
24.2336.02	Verde luminoso	ON-OFF	DPST	4

INTERRUTTORE BIPOLARE



Tensione di lavoro 250Vca, Corrente 10A
Terminali faston 6,35mm

Codice	24.2306.00	24.2310.00
Tasto	Rosso	Rosso luminoso
Funzione	ON-OFF	ON-OFF
Tipo	DPST	DPST
Terminali	4	4

INTERRUTTORE UNIPOLARE



Tensione di lavoro 250V
Corrente 10A max
Terminali Faston 6,35mm

Codice	24.2066.00	24.2302.00
Tasto	Rosso	Rosso luminoso
Funzione	ON-OFF	ON-OFF
Tipo	SPST	SPST
Terminali	2	3

DEVIATORE BIPOLARE



Tensione di lavoro 250V
Corrente 10A max
Terminali Faston 6,35mm

Codice	Tasto	Funzione	Tipo	Terminali
24.2070.00	Nero	ON-OFF	DPST	4
24.2071.00	Rosso	ON-OFF	DPST	4
24.2070.10	Rosso luminoso	ON-OFF	DPST	4

INTERRUTTORE UNIPOLARE



Tensione di lavoro 250V
Corrente 10A max
Terminali Faston 4,8mm

Codice	Tasto	Funzione	Tipo	Terminali
24.2340.00	Rosso	ON-OFF	SPST	2
24.2340.02	Nero	ON-OFF	SPST	2
24.2340.10	Rosso luminoso	ON-OFF	SPST	3

DEVIATORE UNIPOLARE



Tensione di lavoro 250V
Corrente 6A max
Terminali Faston 4,8mm

Codice	Tasto	Funzione	Tipo	Terminali
24.2341.00	Rosso	ON-ON	SPDT	3
24.2342.00	Rosso	ON-OFF-ON	SPDT	3
24.2342.02	Nero	ON-OFF-ON	SPDT	3

INTERRUTTORE A PULSANTE STABILE



Tensione di lavoro 125Vca
Corrente 3A
Terminali a saldare.

Codice	Tasto	Funzione	Tipo	Terminali
24.0527.00	Rosso	ON-OFF	SPST	2
24.0527.02	Nero	ON-OFF	SPST	2

INTERRUTTORE A PULSANTE MOMENTANEO



Tensione 125Vca
Corrente 3A max.
Terminali a saldare
Contatto normalmente aperto.

Codice	Tasto	Funzione	Tipo	Terminali
24.0350.00	Rosso	OFF-(ON)	SPST	2
24.0350.02	Nero	OFF-(ON)	SPST	2

INTERRUTTORE A PULSANTE STABILE



Tensione di lavoro 125Vca
Corrente 3A
Terminali a saldare.

Codice	24.0526.00	24.0526.02
Tasto	Rosso	Nero
Funzione	ON-OFF	ON-OFF
Tipo	SPST	SPST
Terminali	2	2

INTERRUTTORE A PULSANTE MOMENTANEO



Tensione di lavoro 125Vca
Corrente 3A
Terminali a saldare.
Contatto normalmente aperto.

Codice	24.0342.00	24.0343.00
Tasto	Rosso	Nero
Funzione	OFF-(ON)	OFF-(ON)
Tipo	SPST	SPST
Terminali	2	2

INTERRUTTORE A PULSANTE MOMENTANEO



Tensione 250Vca
Corrente 3A max.
Terminali a saldare
Contatto normalmente aperto.

Codice	24.0353.00	24.0353.02
Tasto	Rosso	Nero
Funzione	OFF-(ON)	OFF-(ON)
Tipo	SPST	SPST
Terminali	2	2

INTERRUTTORE A PULSANTE MOMENTANEO



Tensione 250Vca
Corrente 1,5A max.
Terminali a saldare
Contatto normalmente aperto.

Codice	Tasto	Funzione	Tipo	Terminali
24.0528.00	Rosso	OFF-(ON)	SPST	2
24.0528.02	Nero	OFF-(ON)	SPST	2

INTERRUTTORE A PULSANTE MOMENTANEO



Tensione di lavoro 125Vca
Corrente 1A
Terminali a saldare.
Contatto normalmente aperto.

Codice	Tasto	Funzione	Tipo	Terminali
24.0199.02	Rosso	OFF-(ON)	SPST	2
24.0199.00	Nero	OFF-(ON)	SPST	2

INTERRUTTORE A PULSANTE MOMENTANEO



Tensione 250Vca
Corrente 1,5A max.
Terminali a saldare
Contatto normalmente chiuso.

Codice	Tasto	Funzione	Tipo	Terminali
24.0355.00	Rosso	OFF-(ON)	SPST	2
24.0355.02	Nero	OFF - (ON)	SPST	2

INTERRUTTORE MINIATURA A PULSANTE MOMENTANEO



Tensione 125Vca
Corrente 3A max.
Terminali a saldare
Contatto normalmente aperto.

Codice	24.0346.00	24.0348.00
Tasto	Rosso	Nero
Funzione	OFF-(ON)	OFF-(ON)
Tipo	SPST	SPST
Terminali	2	2

INTERRUTTORE MINIATURA A PULSANTE MOMENTANEO



Tensione 125Vca
Corrente 3A max.
Terminali a saldare
Contatto normalmente chiuso.

Codice	24.0349.00	24.0349.02
Tasto	Rosso	Nero
Funzione	ON-(OFF)	ON-(OFF)
Tipo	SPST	SPST
Terminali	2	2

INTERRUTTORE MINIATURA A PULSANTE MOMENTANEO



Tensione 250Vca
Corrente 1,5A max.
Terminali a saldare
Contatto normalmente aperto.

Codice	Tasto	Funzione	Tipo	Terminali
24.0356.00	Rosso	OFF-(ON)	SPST	2
24.0356.02	Nero	OFF-(ON)	SPST	2

INTERRUTTORE MINIATURA A PULSANTE MOMENTANEO



Tensione 250Vca
Corrente 1,5A max.
Terminali a saldare
Contatto normalmente chiuso.

Codice	Tasto	Funzione	Tipo	Terminali
24.0357.00	Rosso	ON-(OFF)	SPST	2
24.0357.02	Nero	ON-(OFF)	SPST	2

INTERRUTTORE MINIATURA A PULSANTE STABILE



Tensione 250Vca
Corrente 1,5A max.
Terminali a saldare

Codice	24.0352.00	24.0352.02
Tasto	Rosso	Nero
Funzione	OFF-ON	OFF-ON
Tipo	SPST	SPST
Terminali	2	2

INTERRUTTORE MINIATURA A PULSANTE MOMENTANEO



Tensione di lavoro 125Vca
Corrente 0.5A
Terminali da c.s.
Contatto normalmente aperto.

Codice	24.0345.00	24.0345.02
Tasto	Rosso	Nero
Funzione	OFF-(ON)	OFF-(ON)
Tipo	SPST	SPST
Terminali	2	2

**Cod. 24.0050.00
DEVIATORE A PULSANTE BIPOLARE**

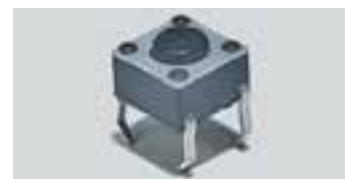


Tensione di lavoro 250Vca - 0,2A
Tensione di lavoro 50Vcc - 0,5A
Terminali a saldare

Tasto: Nero
Funzione: ON-ON
Tipo: DPST
Terminali: 6

MICROPULSANTI

MICROPULSANTE



Tensione di lavoro 12Vcc, Corrente max 50mA.
Terminali da c.s.

Codice	Altezza (mm)
24.0860.00	4,3
24.0860.05	5,0
24.0860.10	9,5

**Cod. 24.0870.05
MICROPULSANTE**



Tensione di lavoro 12Vcc, Corrente 50mA.
Terminali da c.s., Dimensioni 12x12mm.
Colore: Nero

**Cod. 24.0879.00
MICROPULSANTE**



Tensione di lavoro 12Vcc, Corrente 50mA.
Terminali da c.s., Dimensioni 6x3,5mm - H 4,3mm.
Colore: Nero

DEVIATORI A SLITTA

**Cod. 24.4703.12
DEVIATORE A SLITTA UNIPOLARE**



Tensione di lavoro 50Vcc, Corrente 500mA max.
Terminali a saldare. 1 SCAMBIO - 2 POSIZIONI.

Funzione: ON-ON
Tipo: SPDT
Terminali: 3

Cod. 24.4705.00

DEVIATORE A SLITTA UNIPOLARE



Tensione di lavoro 30Vcc, Corrente 300mA max.
Terminali da c.s.

Cod. 24.4704.00

DEVIATORE A SLITTA BIPOLARE



Tensione di lavoro 30Vcc, Corrente 500mA.
Terminali a saldare. 2 SCAMBI - 2 POSIZIONI.

Funzione: ON-ON
Tipo: DPDT
Terminali: 6

INTERRUTTORI A CHIAVE

Cod. 24.7700.00

INTERRUTTORE A CHIAVE 2 POSIZIONI



Tensione di lavoro 250Vca. Corrente 0,5A max.
Chiave metallica nichelata. Terminali a saldare.
CHIAVE ESTRAIBILE IN TUTTE LE POSIZIONI

Funzione: OFF-ON
Tipo: SPST
Terminali: 2

Cod. 24.7710.00

INTERRUTTORE A CHIAVE 2 POSIZIONI



Tensione di lavoro 250Vca. Corrente 0,5A max.
Chiave metallica nichelata ricoperta di plastica.
Terminali a saldare.
CHIAVE ESTRAIBILE IN TUTTE LE POSIZIONI

Funzione: OFF-ON
Tipo: SPST
Terminali: 2

Cod. 24.7717.00

INTERRUTTORE A CHIAVE 2 POSIZIONI



Tensione di lavoro 250Vca. Corrente 2A max.
Chiave metallica nichelata. Terminali a saldare.
CHIAVE ESTRAIBILE IN TUTTE LE POSIZIONI

Funzione: OFF-ON
Tipo: SPST
Terminali: 2

STACCABATTERIE

Cod. 36.0100.00

COMMUTATORE/STACCABATTERIE



Capacità 175/300Ah. Permette di inserire 1 o 2
batterie simultaneamente o singolarmente.
Funziona anche come staccabatteria.

Cod. 36.0700.30

STACCABATTERIE MARINO AD ALTE PRESTAZIONI



Costruito in materiale non ossidante.
Chiave estraibile. Capacità: 250/2500A max.

Cod. 36.0700.40

STACCABATTERIE MONTAGGIO ESTERNO



Capacità: 250/350A max.

Cod. 36.0700.60

STACCABATTERIE MARINO



Costruito in materiale non ossidante.
Chiave estraibile. Capacità: 400/4000A max.

Cod. 36.0700.70

STACCABATTERIE



Corpo in policarbonato nero.
Capacità: 100/500A max.

Cod. 36.0700.90

STACCABATTERIE MARINO



Corpo in ottone cromato.
Capacità: 100/1000A max.