

# Altoparlanti per Installazione

## **ALTOPARLANTI GBC**

**DOME TWEETER**

**MID RANGE**

**WOOFER**

**TWEETER PIEZO**

## **ALTOPARLANTI MIVAR**

## **ALTOPARLANTI CIARE**

**WOOFER**

**MID RANGE**

**EXTENDER RANGE**

**TWEETER**

**FILTRI**

## **KIT DI MONTAGGIO HOME THEATRE CIARE**

Cod. 03.0795.08  
DOME-TWEETER Ø 100MM

Mod. KDT-60

8Ω

100  
WATT



Diametro (ø): 102 mm  
Potenza nominale: 60 W RMS  
Potenza max.: 100 W  
Impedenza: 8 Ω  
Risposta in frequenza: 1.000+20.000 Hz  
Sensibilità (1W/1M): 94 dB  
Peso magnete: 226,8 gr

Cod. 03.0780.08  
MID-RANGE Ø 100MM

Mod. KMR-100

8Ω

70  
WATT



Sospensione: Gomma  
Diametro (ø): 100 mm  
Potenza nominale: 40 W RMS  
Potenza max.: 70 W  
Impedenza: 8 Ω  
Risposta in frequenza: 400+6.000 Hz  
Sensibilità (1W/1M): 90 dB  
Peso magnete: 153 gr

Cod. 03.0785.08  
MID-RANGE Ø 130MM

Mod. KMR-130

8Ω

100  
WATT



Sospensione: Gomma  
Diametro (ø): 130 mm  
Potenza nominale: 60 W RMS  
Potenza max.: 100 W  
Impedenza: 8 Ω  
Risposta in frequenza: 400+6.000 Hz  
Sensibilità (1W/1M): 91 dB  
Peso magnete: 226,8 gr

Cod. 03.0750.08  
WOOFER Ø 160MM

Mod. KWF-165

8Ω

100  
WATT



Sospensione: Gomma  
Diametro (ø): 160 mm  
Potenza nominale: 60 W RMS  
Potenza max.: 100 W  
Impedenza: 8 Ω  
Risposta in frequenza: 98+5.000 Hz  
Sensibilità (1W/1M): 88 dB  
Peso magnete: 283,5 gr

Cod. 03.0755.08  
WOOFER Ø 210MM

Mod. KWF-210

8Ω

120  
WATT



Sospensione: Gomma  
Diametro (ø): 210 mm  
Potenza nominale: 85 W RMS  
Potenza max.: 120 W  
Impedenza: 8 Ω  
Risposta in frequenza: 75+4.500 Hz  
Sensibilità (1W/1M): 89 dB  
Peso magnete: 482 gr

Cod. 03.0760.08  
WOOFER Ø 260MM

Mod. KWF-260

8Ω

150  
WATT



Sospensione: Gomma  
Diametro (ø): 260 mm  
Potenza nominale: 100 W RMS  
Potenza max.: 150 W  
Impedenza: 8 Ω  
Risposta in frequenza: 50+3.200 Hz  
Sensibilità (1W/1M): 91 dB  
Peso magnete: 567 gr

Cod. 03.0010.01  
**TWEETER PIEZO**

**150  
WATT**



Potenza max.: 150 W  
Potenza RMS: 75 W  
Risposta in frequenza: 5.000+20.000 Hz  
Sensibilità (1W/1M): 90 dB  
Impedenza: 4-16 Ω  
Drive (Ø): 21 mm  
Dimensioni: 85x85x70 mm  
Materiale: ABS

Cod. 03.0010.05  
**TWEETER PIEZO**

**150  
WATT**



Potenza max.: 150 W  
Potenza RMS: 75 W  
Risposta in frequenza: 5.000+18.000 Hz  
Sensibilità (1W/1M): 90 dB  
Impedenza: 4-8 Ω  
Drive (Ø): 21 mm  
Dimensioni: 85x85x70 mm  
Materiale: ABS

Cod. 03.0010.38  
**TWEETER PIEZO**

**150  
WATT**



Potenza max.: 150 W  
Potenza RMS: 75 W  
Risposta in frequenza: 5.000+18.000 Hz  
Sensibilità (1W/1M): 90 dB  
Impedenza: 4-8 Ω  
Drive (Ø): 21 mm  
Dimensioni: 98x60 mm  
Materiale: ABS

Cod. 03.0010.25  
**TWEETER PIEZO**

**150  
WATT**



Potenza max.: 150 W  
Potenza RMS: 75 W  
Risposta in frequenza: 3.000+20.000 Hz  
Sensibilità (1W/1M): 95 dB  
Impedenza: 4-8 Ω  
Drive (Ø): 23 mm  
Dimensioni: 187x80x110 mm  
Materiale: ABS

Cod. 03.2002.08  
**ALTOPARLANTE PER TVC MIVAR 110X50MM**



**8Ω**

**10  
WATT**



Potenza nominale: 10 W  
Impedenza: 8 Ω  
Risposta in frequenza: 160+18.000 Hz  
Sospensione: Pneumatica  
Dimensioni: 110x50 mm

Cod. 03.2025.08  
**ALTOPARLANTE PER TVC MIVAR 160X55MM**



**8Ω**

**16  
WATT**



Potenza nominale: 16 W  
Impedenza: 8 Ω  
Risposta in frequenza: 130+18.000 Hz  
Sospensione: Pneumatica  
Dimensioni: 160x55 mm

Cod. 03.1010.04

Mod. CW159

**WOOFER Ø 160MM - 150W**

**4Ω**

**150  
WATT**



**CIARE**  
ITALIAN SPEAKERS

Membrana in cellulosa smorzata e sospensione in gomma

Impedenza nominale: 4 Ω  
Potenza max.: 150 W  
Potenza nominale: 60 W  
Diametro nominale: 160 mm  
Diametro foro di montaggio: 142 mm  
Sensibilità 1W/1m: 90 dB  
Diametro bobina mobile: 25 mm  
Frequenza di risonanza: 49 Hz  
Peso: 1,11 kg

Cod. 03.1025.04

Mod. CW325Z

**WOOFER Ø 320MM - 240W**

**4Ω**

**240  
WATT**



**CIARE**  
ITALIAN SPEAKERS

Membrana in cellulosa smorzata e sospensione in gomma

Impedenza nominale: 4 Ω  
Potenza max.: 240 W  
Potenza nominale: 120 W  
Diametro nominale: 320 mm  
Diametro foro di montaggio: 285 mm  
Sensibilità 1W/1m: 93 dB  
Diametro bobina mobile: 38 mm  
Frequenza di risonanza: 25 Hz  
Peso: 3,5 kg

Cod. 03.1015.04

Mod. CW200Z

**WOOFER Ø 200MM - 160W**

**4Ω**

**160  
WATT**



**CIARE**  
ITALIAN SPEAKERS

Membrana in cellulosa smorzata e sospensione in gomma

Impedenza nominale: 4 Ω  
Potenza max.: 160 W  
Potenza nominale: 80 W  
Diametro nominale: 200 mm  
Diametro foro di montaggio: 185 mm  
Sensibilità 1W/1m: 93 dB  
Diametro bobina mobile: 32 mm  
Frequenza di risonanza: 49 Hz  
Peso: 1,14 kg

Cod. 03.1030.04

Mod. CW396

**WOOFER Ø 380MM - 800W**

**4Ω**

**800  
WATT**



**CIARE**  
ITALIAN SPEAKERS

Membrana in cellulosa smorzata e sospensione in NOMEX

Impedenza nominale: 4 Ω  
Potenza max.: 800 W  
Potenza nominale: 400 W  
Diametro nominale: 380 mm  
Diametro foro di montaggio: 354 mm  
Sensibilità 1W/1m: 98 dB  
Diametro bobina mobile: 75 mm  
Frequenza di risonanza: 44 Hz  
Peso: 8,8 kg

Cod. 03.1020.04

Mod. CW256Z

**WOOFER Ø 250MM - 180W**

**4Ω**

**180  
WATT**



**CIARE**  
ITALIAN SPEAKERS

Membrana in cellulosa smorzata e sospensione in gomma

Impedenza nominale: 4 Ω  
Potenza max.: 180 W  
Potenza nominale: 90 W  
Diametro nominale: 250 mm  
Diametro foro di montaggio: 238 mm  
Sensibilità 1W/1m: 92 dB  
Diametro bobina mobile: 32 mm  
Frequenza di risonanza: 29 Hz  
Peso: 2,6 kg

Cod. 03.1040.04

Mod. CM087

**MID-RANGE Ø 87MM - 90W**

**4Ω**

**90  
WATT**



**CIARE**  
ITALIAN SPEAKERS

Membrana in cellulosa smorzata, sospensione in foam, molle di fissaggio

Impedenza nominale: 4 Ω  
Potenza max.: 90 W  
Potenza nominale: 30 W  
Diametro nominale: 87 mm  
Diametro foro di montaggio: 77 mm  
Sensibilità 1W/1m: 89 dB  
Diametro bobina mobile: 20 mm  
Frequenza di risonanza: 122 Hz  
Peso: 0,33 kg

Cod. 03.1045.04

Mod. CM100

MID-RANGE Ø 100MM - 150W

4Ω

150  
WATT



CIARE  
ITALIAN SPEAKERS

Membrana in cellulosa smorzata, sospensione in tela, alette di fissaggio removibili

Impedenza nominale:	4 Ω
Potenza max.:	150 W
Potenza nominale:	60 W
Diametro nominale:	100 mm
Diametro foro di montaggio:	91 mm
Sensibilità 1W/1m:	89 dB
Diametro bobina mobile:	25 mm
Frequenza di risonanza:	160 Hz
Peso:	0,65 kg

Cod. 03.1050.04

Mod. CM132

MID-RANGE Ø 130MM - 180W

4Ω

180  
WATT



CIARE  
ITALIAN SPEAKERS

Membrana in cellulosa smorzata, sospensione in tela

Impedenza nominale:	4 Ω
Potenza max.:	180 W
Potenza nominale:	90 W
Diametro nominale:	130 mm
Diametro foro di montaggio:	112 mm
Sensibilità 1W/1m:	90 dB
Diametro bobina mobile:	25 mm
Frequenza di risonanza:	115 Hz
Peso:	0,88 kg

Cod. 03.1060.04

Mod. CT142

COPPIA TWEETER Ø 14MM - 80W

4Ω

80  
WATT



CIARE  
ITALIAN SPEAKERS

Hard Dome in poliammide, magnete in neodimio, con supporto

Impedenza nominale:	4 Ω
Potenza max.:	80 W
Potenza nominale:	50 W
Diametro nominale:	14 mm
Diametro foro di montaggio:	33 mm
Sensibilità 1W/1m:	90 dB
Diametro bobina mobile:	14 mm
Frequenza di risonanza:	5000 Hz
Peso:	0,04 kg

Cod. 03.1065.04

Mod. CT190

COPPIA TWEETER Ø 20MM - 100W

4Ω

100  
WATT



CIARE  
ITALIAN SPEAKERS

Soft Dome in poliammide, magnete in neodimio, con supporto

Impedenza nominale:	4 Ω
Potenza max.:	100 W
Potenza nominale:	50 W
Diametro nominale:	20 mm
Diametro foro di montaggio:	32 mm
Sensibilità 1W/1m:	90 dB
Diametro bobina mobile:	20 mm
Frequenza di risonanza:	1500 Hz
Peso:	0,045 kg

Cod. 03.1080.04

Mod. CF221

COPPIA FILTRI 2 VIE - 100W

4Ω

100  
WATT



CIARE  
ITALIAN SPEAKERS

Dimensioni:	78 x 36 mm
Potenza max.:	100 W
Potenza nominale:	50 W
Impedenza nominale:	4 Ω
Frequenza di taglio:	3 kHz
Attenuazione:	12/12 dB/ott
Altezza:	23 mm

Cod. 03.1085.04

Mod. CF301

COPPIA FILTRI 3 VIE - 150W

4Ω

150  
WATT



CIARE  
ITALIAN SPEAKERS

Dimensioni:	130 x 85 mm
Potenza max.:	150 W
Potenza nominale:	100 W
Impedenza nominale:	4 Ω
Frequenze di taglio:	0,8 - 5 kHz
Attenuazione:	12/12 - 6/12 dB/ott
Altezza:	38 mm

Cod. 03.1220.08

Mod. HW100

**WOOFER Ø 100MM - 150W**

**8Ω**

**150  
WATT**



**CIARE**  
ITALIAN SPEAKERS

Membrana in cellulosa smorzata e sospensione in gomma

Impedenza nominale: 8 Ω  
Potenza max.: 150 W  
Potenza nominale: 50 W  
Diametro nominale: 100 mm  
Diametro foro di montaggio: 91 mm  
Sensibilità 1W/1m: 89 dB  
Diametro bobina mobile: 25 mm  
Frequenza di risonanza: 70 Hz  
Peso: 0,97 kg

Cod. 03.1225.08

Mod. HW131

**WOOFER Ø 130MM - 180W**

**8Ω**

**180  
WATT**



**CIARE**  
ITALIAN SPEAKERS

Membrana in cellulosa smorzata e sospensione in gomma

Impedenza nominale: 8 Ω  
Potenza max.: 180 W  
Potenza nominale: 70 W  
Diametro nominale: 130 mm  
Diametro foro di montaggio: 112 mm  
Sensibilità 1W/1m: 89 dB  
Diametro bobina mobile: 32 mm  
Frequenza di risonanza: 68 Hz  
Peso: 1,35 kg

Cod. 03.1230.08

Mod. HW162

**WOOFER Ø 160MM - 180W**

**8Ω**

**180  
WATT**



**CIARE**  
ITALIAN SPEAKERS

Membrana in polipropilene e sospensione in gomma

Impedenza nominale: 8 Ω  
Potenza max.: 180 W  
Potenza nominale: 80 W  
Diametro nominale: 160 mm  
Diametro foro di montaggio: 142 mm  
Sensibilità 1W/1m: 93 dB  
Diametro bobina mobile: 32 mm  
Frequenza di risonanza: 44 Hz  
Peso: 1,43 kg

Cod. 03.1235.08

Mod. HW203

**WOOFER Ø 200MM - 180W**

**8Ω**

**180  
WATT**



**CIARE**  
ITALIAN SPEAKERS

Membrana in polipropilene e sospensione in gomma

Impedenza nominale: 8 Ω  
Potenza max.: 180 W  
Potenza nominale: 80 W  
Diametro nominale: 200 mm  
Diametro foro di montaggio: 185 mm  
Sensibilità 1W/1m: 91 dB  
Diametro bobina mobile: 32 mm  
Frequenza di risonanza: 39 Hz  
Peso: 2,3 kg

Cod. 03.1245.08

Mod. HW321

**WOOFER Ø 320MM - 400W**

**8Ω**

**400  
WATT**



**CIARE**  
ITALIAN SPEAKERS

Membrana in cellulosa smorzata e sospensione in gomma

Impedenza nominale: 8 Ω  
Potenza max.: 400 W  
Potenza nominale: 150 W  
Diametro nominale: 320 mm  
Diametro foro di montaggio: 282 mm  
Sensibilità 1W/1m: 93 dB  
Diametro bobina mobile: 50 mm  
Frequenza di risonanza: 27 Hz  
Peso: 4,9 kg

Cod. 03.1255.08

Mod. HM130

**MID-RANGE Ø 130MM - 150W**

**8Ω**

**150  
WATT**



**CIARE**  
ITALIAN SPEAKERS

Volume di carico posteriore, membrana in cellulosa smorzata e sospensione in foam

Impedenza nominale: 8 Ω  
Potenza max.: 150 W  
Potenza nominale: 60 W  
Diametro nominale: 130 mm  
Diametro foro di montaggio: 123 mm  
Sensibilità 1W/1m: 91 dB  
Diametro bobina mobile: 25 mm  
Frequenza di risonanza: 280 Hz  
Peso: 0,8 kg

Cod. 03.1260.08  
MID-RANGE Ø 38MM - 150W

Mod. HM380

8Ω

150  
WATT



**CIARE**  
ITALIAN SPEAKERS

Soft Dome in tela smorzata con volume di carico posteriore

Impedenza nominale: 8 Ω  
Potenza max.: 150 W  
Potenza nominale: 70 W  
Diámetro nominale: 38 mm  
Diámetro foro di montaggio: 91 mm  
Sensibilità 1W/1m: 89 dB  
Diámetro bobina mobile: 38 mm  
Frequenza di risonanza: 600 Hz  
Peso: 0,9 kg

Cod. 03.1270.08  
COPPIA TWEETER Ø 26MM - 150W

Mod. HT250

8Ω

150  
WATT



**CIARE**  
ITALIAN SPEAKERS

Soft Dome in seta, magnete in neodimio, ferrofluido nel traferro, orientabile

Impedenza nominale: 8 Ω  
Potenza max.: 150 W  
Potenza nominale: 75 W  
Diámetro nominale: 26 mm  
Diámetro foro di montaggio: 48 mm  
Sensibilità 1W/1m: 91 dB  
Diámetro bobina mobile: 26 mm  
Frequenza di risonanza: 1400 Hz  
Peso: 0,106 kg

Cod. 03.1275.08  
TWEETER Ø 26MM - 200W

Mod. HT262

8Ω

200  
WATT



**CIARE**  
ITALIAN SPEAKERS

Soft Dome in seta

Impedenza nominale: 8 Ω  
Potenza max.: 200 W  
Potenza nominale: 100 W  
Diámetro nominale: 26 mm  
Diámetro foro di montaggio: 75 mm  
Sensibilità 1W/1m: 90 dB  
Diámetro bobina mobile: 26 mm  
Frequenza di risonanza: 1000 Hz  
Peso: 0,63 kg

Cod. 03.1277.08  
TWEETER Ø 26MM - 250W

Mod. HT264

8Ω

250  
WATT



**CIARE**  
ITALIAN SPEAKERS

Soft Dome in seta, volume di carico posteriore, ferrofluido nel traferro

Impedenza nominale: 8 Ω  
Potenza max.: 250 W  
Potenza nominale: 100 W  
Diámetro nominale: 26 mm  
Diámetro foro di montaggio: 75 mm  
Sensibilità 1W/1m: 92 dB  
Diámetro bobina mobile: 26 mm  
Frequenza di risonanza: 810 Hz  
Peso: 0,66 kg

Cod. 03.1280.08  
COPPIA FILTRI 2 VIE - 120W

Mod. HF210

8Ω

120  
WATT



**CIARE**  
ITALIAN SPEAKERS

Dimensioni: 80 x 120 mm  
Potenza max.: 120 W  
Potenza nominale: 40 W  
Impedenza nominale: 8 Ω  
Frequenza di taglio: 2,7 kHz  
Attenuazione: 12/12 dB/ott  
Altezza: 35 mm

Cod. 03.1285.08  
COPPIA FILTRI 3 VIE - 400W

Mod. PF300

8Ω

400  
WATT



**CIARE**  
ITALIAN SPEAKERS

Dimensioni: 130 X 130 mm  
Potenza max.: 400 W  
Potenza nominale: 200 W  
Impedenza nominale: 8 Ω  
Frequenze di taglio: 0,5 - 5 kHz  
Attenuazione: 12/12 - 12/12 dB/ott  
Altezza: 51 mm

Cod. 03.1500.08

Mod. PW253

**EXTENDED RANGE Ø 250MM - 240W**

**8Ω**

**240  
WATT**



Per chitarra, membrana in cellulosa e sospensione in cellulosa trattata

Impedenza nominale:	8 Ω
Potenza max.:	240 W
Potenza nominale:	120 W
Diametro nominale:	250 mm
Diametro foro di montaggio:	238 mm
Sensibilità 1W/1m:	98 dB
Diametro bobina mobile:	50 mm
Frequenza di risonanza:	82 Hz
Peso:	2,8 kg

Cod. 03.1505.08

Mod. PW328

**WOOFER Ø 320MM - 300W**

**8Ω**

**300  
WATT**



Membrana in cellulosa e sospensione in NOMEX

Impedenza nominale:	8 Ω
Potenza max.:	300 W
Potenza nominale:	150 W
Diametro nominale:	320 mm
Diametro foro di montaggio:	282 mm
Sensibilità 1W/1m:	98 dB
Diametro bobina mobile:	50 mm
Frequenza di risonanza:	48 Hz
Peso:	3,7 kg

Cod. 03.1510.08

Mod. PW388

**WOOFER Ø 380MM - 500W**

**8Ω**

**500  
WATT**



Membrana in cellulosa con NOMEX e sospensione in NOMEX

Impedenza nominale:	8 Ω
Potenza max.:	500 W
Potenza nominale:	250 W
Diametro nominale:	380 mm
Diametro foro di montaggio:	350 mm
Sensibilità 1W/1m:	98 dB
Diametro bobina mobile:	64 mm
Frequenza di risonanza:	35 Hz
Peso:	5,6 kg

Cod. 03.1520.08

Mod. PT383

**TWEETER Ø 38MM - 300W**

**8Ω**

**300  
WATT**



A compressione, membrana in seta

Impedenza nominale:	8 Ω
Potenza max.:	300 W
Potenza nominale:	120 W
Diametro nominale:	38 mm
Diametro foro di montaggio:	94 mm
Sensibilità 1W/1m:	94 dB
Diametro bobina mobile:	38 mm
Frequenza di risonanza:	1000 Hz
Peso:	1,1 kg

Cod. 03.1530.08

Mod. PM132

**EXTENDED RANGE Ø 130MM - 200W**

**8Ω**

**200  
WATT**



Membrana in cellulosa impermeabilizzata e sospensione in tela

Impedenza nominale:	8 Ω
Potenza max.:	200 W
Potenza nominale:	80 W
Diametro nominale:	130 mm
Diametro foro di montaggio:	112 mm
Sensibilità 1W/1m:	90 dB
Diametro bobina mobile:	32 mm
Frequenza di risonanza:	99 Hz
Peso:	1,55 kg



Cod. 03.1532.08  
**EXTENDED RANGE Ø 160MM - 200W**

Mod. PM160

**8Ω**

**200  
WATT**



**CIARE**  
ITALIAN SPEAKERS

Membrana in cellulosa impermeabilizzata e sospensione in tela

Impedenza nominale:	8 Ω
Potenza max.:	200 W
Potenza nominale:	80 W
Diametro nominale:	160 mm
Diametro foro di montaggio:	142 mm
Sensibilità 1W/1m:	95 dB
Diametro bobina mobile:	38 mm
Frequenza di risonanza:	66 Hz
Peso:	2,4 kg

Cod. 03.1535.08  
**EXTENDED RANGE Ø 200MM - 300W**

Mod. PM203

**8Ω**

**300  
WATT**



**CIARE**  
ITALIAN SPEAKERS

Membrana in cellulosa e sospensione in tela

Impedenza nominale:	8 Ω
Potenza max.:	300 W
Potenza nominale:	150 W
Diametro nominale:	200 mm
Diametro foro di montaggio:	180 mm
Sensibilità 1W/1m:	94 dB
Diametro bobina mobile:	50 mm
Frequenza di risonanza:	91 Hz
Peso:	2,6 kg

Cod. 03.1545.08  
**DOPPIO CONO Ø 250MM - 300W**

Mod. PH250

**8Ω**

**300  
WATT**



**CIARE**  
ITALIAN SPEAKERS

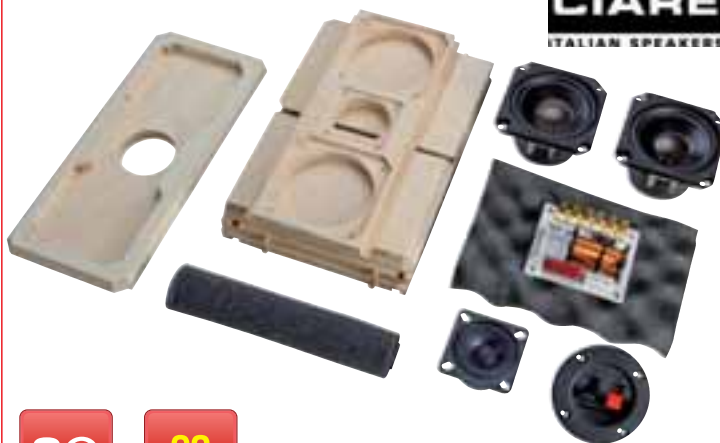
Membrana in cellulosa e sospensione in tela

Impedenza nominale:	8 Ω
Potenza max.:	300 W
Potenza nominale:	150 W
Diametro nominale:	250 mm
Diametro foro di montaggio:	238 mm
Sensibilità 1W/1m:	96 dB
Diametro bobina mobile:	50 mm
Frequenza di risonanza:	55 Hz
Peso:	3,4 kg

**KIT HOME THEATRE CIARE**

Cod. 03.1560.00  
**KIT HI-FI PER CANALE CENTRALE A 2 VIE**

Mod. KHF02



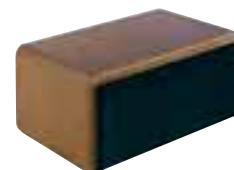
**CIARE**  
ITALIAN SPEAKERS

**8Ω**

**90  
WATT**

Il kit comprende: pannelli di legno grezzi, altoparlanti, filtro, vaschetta con i terminali, materiale fonoassorbente, accessori ed istruzioni di montaggio

Impedenza nominale:	8 Ω
Potenza max.:	90 W
Potenza nominale:	40 W
Risposta in frequenza:	80+20.000 Hz
Sensibilità 1W/1m:	88 dB



Cod. 03.1565.00

Mod. KHF03

## KIT HI-FI PER MINI DIFFUSORI A 2 VIE

**6Ω**

**80  
WATT**



Il kit comprende: 2 cabinets preassemblati, 2 telai portatela + tela, 2 woofer MW101, 2 tweeter HT198, 2 vaschette terminali con filtro, materiale fonoassorbente, accessori ed istruzioni di montaggio

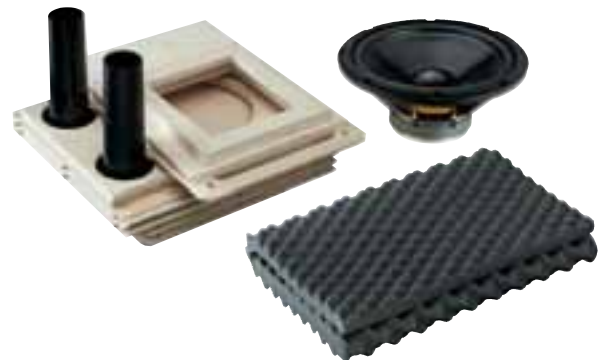
Impedenza nominale: 6 Ω  
Potenza max.: 80 W  
Potenza nominale: 30 W  
Risposta in frequenza: 80+20.000 Hz  
Sensibilità 1W/1m: 88 dB



Cod. 03.1575.00

Mod. KSA10

## KIT HI-FI PER SUBWOOFER ATTIVO



Il kit comprende: 1 subwoofer HS250, pannelli di legno grezzi, materiale fonoassorbente, tela acustica, condotti di accordo, cavo di collegamento, accessori ed istruzioni di montaggio

Volume netto box: 40 dm<sup>3</sup>  
Frequenza accordo: 36 Hz  
Diametro interno tubi: 57 mm  
Lunghezza tubi: 220 mm  
Legno: multistrato di betulla



Cod. 03.1570.00

Mod. KHF05

## KIT HI-FI PER SISTEMA MULTIMEDIA SUB + SATELLITI

**8Ω**

**50  
WATT**



Il kit comprende: 3 cabinets preassemblati, 1 subwoofer MS130, 2 extended range MX065, vaschette terminali con filtro, materiale fonoassorbente, accessori ed istruzioni di montaggio

Impedenza nominale: 8 Ω  
Potenza max.: 50 W  
Potenza nominale: 25 W  
Risposta in frequenza: 60+20.000 Hz  
Sensibilità 1W/1m: 90 dB



Cod. 03.1580.00

Mod. KSW02

## KIT HI-FI PER SUBWOOFER



Il kit comprende: pannelli di legno grezzi, altoparlante, filtri, vaschetta con i terminali, materiale fonoassorbente, accessori ed istruzioni di montaggio

Impedenza nominale: 8 + 8 Ω  
Potenza max.: 90 + 90 W  
Potenza nominale: 40 + 40 W  
Risposta in frequenza: 20+150 Hz  
Sensibilità 1W/1m: 89 dB

